

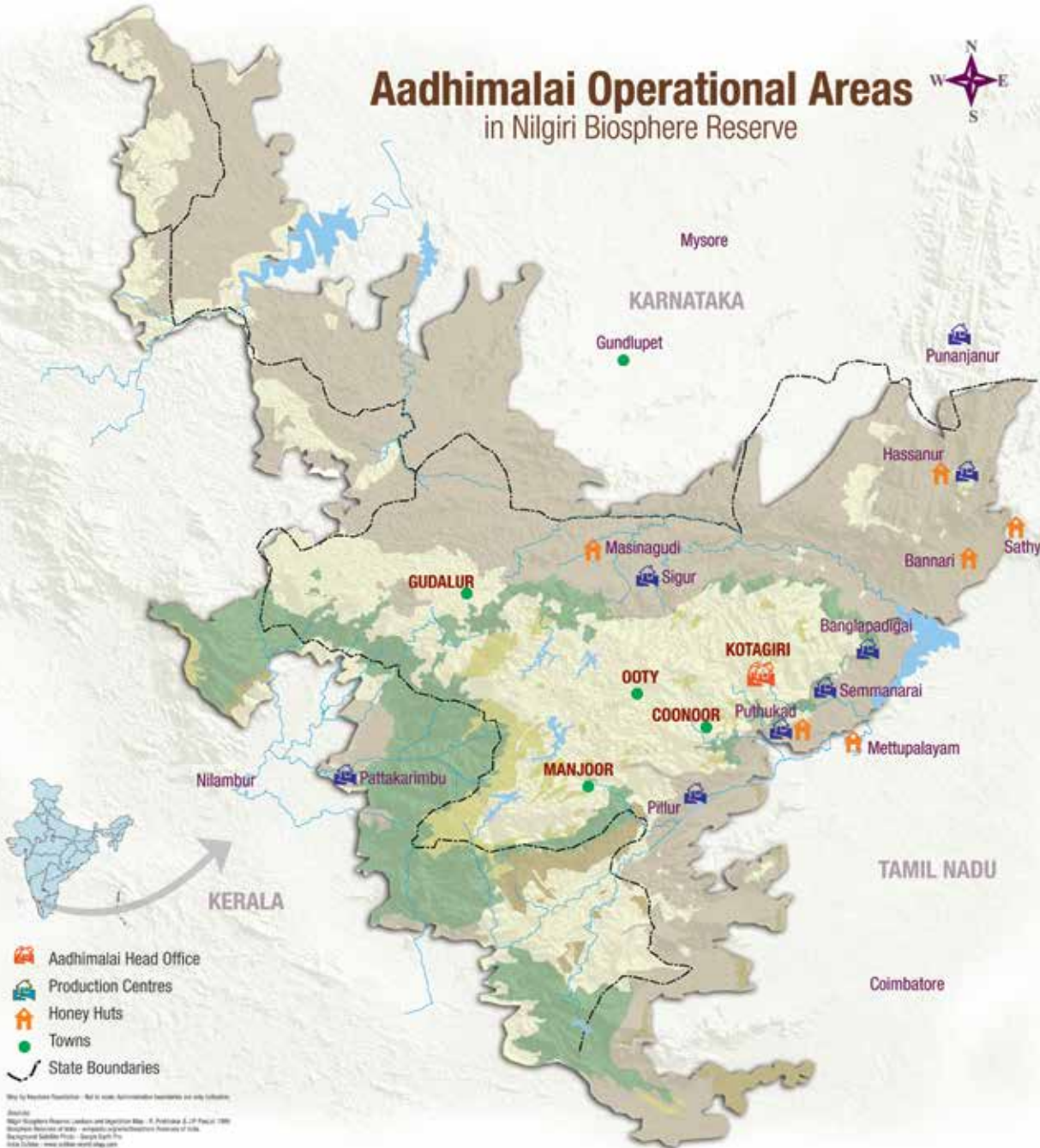







ஆதிமலை பழங்குடியினர்
உற்பத்தியாளர் கம்பெனி லிட்.,
ஆண்டறிக்கை 2013-2015

Aadhimalai
Pazhangudiyinar Producer Company Ltd (APPCL)
Annual Report 2013 - 15

Aadhimalai Operational Areas

in Nilgiri Biosphere Reserve



-  Aadhimalai Head Office
-  Production Centres
-  Honey Huts
-  Towns
-  State Boundaries

Map by Biosphere Foundation - Not to scale. Administrative boundaries are only indicative.
 Source: Nilgiri Biosphere Reserve: Location and Distribution Map. H. Prabhakar & J.P. Paulraj 1999
 Background Satellite Photo - Google Earth/Esri
 Data Update - www.aadhimalai.org



முக்வுரை

கோத்தகிரியை தலைமையிடமாகக் கொண்டு நீலகிரி உயிர்குழல் மண்டலத்தில் வசிக்கும் பழங்குடியின மக்களின் பொருளாதார வளர்ச்சிக்கும், இயற்கை பாதுகாப்பினையும் முக்கிய நோக்கமாகக் கொண்டு இயங்கி வரும் கீஸ்டோன் தொண்டு நிறுவனத்தினால் 2003-ம் ஆண்டு முதல் 6 கிராமங்களில் மதிப்புக் கூட்டும் மையங்கள் துவக்கப்பட்டு 2013 - வரை இயங்கி வந்தது. இந்த மையங்களில் வன சேகர பொருட்கள் மற்றும் விவசாய விளைபொருட்கள் ஆகியவற்றை பழங்குடி உறுப்பினர்களிடமிருந்து கொள்முதல் செய்து, பழங்குடியின மகளிருக்கு மதிப்புக் கூட்டும் பயிற்சிகளை அளித்து பொருட்கள் உற்பத்தி செய்யப்பட்டு வந்தது. இவ்வாறு செயல்பட்டு வந்த 6 மதிப்புக் கூட்டும் மையங்களை கீஸ்டோன் ஆலோசனையின்படி 3-4-2013 - அன்று ஆதிமலை பழங்குடியினர் உற்பத்தியாளர் கம்பெனி லிட்., பதிவு செய்யப்பட்டு இயங்கி வருகிறது. மேற்கண்ட கம்பெனிக்கு தேவையான நிதி உதவி மற்றும் உகந்த தொழில் நுட்ப உதவிகளையும் கீஸ்டோன் நிறுவனம் தொடர்ந்து செய்து வருகிறது.

கோத்தகிரி பங்களாபடுகை, செம்மனாரை, குன்னர் புதுக்காடு, சீகூர், பில்லூர் பகுதி மற்றும் ஆசனூர் பகுதியில் உறுப்பினர்களிடமிருந்து கொள்முதல் செய்து பதப்படுத்தி வர்த்தகம் செய்து வருகிறது. எல்லா சேகரிப்பாளர்களும் எளிதில் உற்பத்தி மையத்தினை அடையும் விதமாக மேற்கண்ட பகுதிகளில் இந்த மையங்கள் இயங்கி வருகின்றது. இந்த மையங்கள் அமைக்க தேவையான நிலம் அந்தந்த பகுதி மக்களே அளித்துள்ளனர். இவ்வாறு வழங்கப்பட்ட இடத்தில் கீஸ்டோன் நிறுவனத்தின் நிதி உதவியுடன் உற்பத்தி மையங்கள் அமைக்கப்பட்டன.

மல்லிகாஅர்ஜுனாமூர்த்தி



Foreword:



Aadhimalai Pazhangudiyinar Producer Company Ltd (APPCL) is pleased to share our growth from a micro social enterprise to a status of a registered producer company limited. APPCL has been initiated to anchor livelihoods of Indigenous communities by encouraging traditional organic food farming, handicrafts, livestock rearing, sustainable harvest of forest produce, conservation of natural resources, thereby securing the well-being of the landscape, value addition of harvests and trading. It is a company wholly owned and managed by the indigenous communities, the first of its kind at a national level.

Keystone Foundation a registered Trust (www.keystone-foundation.org), has been initiating eco-development projects to conserve nature, secure indigenous people's livelihood, promote indigenous knowledge systems and traditional values. Keystone has been promoting community production (value addition) centres since 2003; where women from the indigenous communities were trained to value add farm and forest produce, along with appropriate equipment and technical knowledge. The infrastructure for value addition and sales outlets were set up. The cluster of production centres and its membership were amalgamated as APPCL and were registered as Producer Company Limited on 3rd April 2013 under the Indian Companies Act of 1956. This report highlights the business activities during the past 18months.

The Directors, staff and members of APPCL expresses their sincere gratitude towards Keystone Foundation for its support.

Mallikarjunamoorthy,
Chief Executive Officer, APPCL





Objectives of the Producer Company:

To work towards the development of indigenous people in the country, particularly, the Nilgiri Biosphere Reserve (NBR) and undertake processing including preserving, drying, freezing, venting, canning and packaging, warehousing, cold storage, service for the products of its members. Also, to cultivate all kinds of organic farming products and non-timber forest produce (NTFPs) and to purchase, take lease or acquire any land or plantation or estates and to work, develop and to maintain the same and render marketable any such produce and to sell, dispose-off and deal in such either in its prepared, manufactured or raw state.



Share holders across regions

பகுதி/Area	மொத்த உறுப்பினர்கள்/ Total members	ஆண்கள்/ Men	பெண்கள்/ Women;
கொணவக்கரை/ Konavakkarai	178	100	78
அரக்கோடு/ Aracode	328	163	165
குன்னூர்/ Coonoor	253	128	125
பில்லூர்/Pillur	199	97	102
சீகூர்/Sigur	2	1	1
மேல்சீமை/ Hasanur	649	345	304
மொத்தம்/Total	1609	834	775



பயிற்சிகள்

இந்த உற்பத்தி மையங்களில் அந்தந்த பகுதியில் உள்ள மகளிரே உற்பத்தி வேலைகளில் ஈடுபட்டுள்ளனர். மேலும் மேற்கண்ட வேலைகளுக்காக உற்பத்தி மைய மகளிர் தமிழ்நாடு வேளாண்மை பல்கலைக்கழகம், ஆரோவில்லில் உள்ள ஒரு மதிப்புக் கூட்டும் மையம், சென்னை ஸ்பிக் மதிப்புக் கூட்டும் பயிற்சி மையம், தஞ்சையிலுள்ள நெல் ஆராய்ச்சிக் கழகம் மற்றும் கோவையிலுள்ள ராமசாமி சின்னம்மாள் அறக்கட்டளை போன்ற அமைப்புகளில் பயிற்சி பெற்றுள்ளனர். உறுப்பினர்களுக்கு வளங்குன்றா சேகரிப்பு முறைகள் தொடர்பான பயிற்சிகள் மற்றும் இயற்கை வேளாண்மை பயிற்சிகளும் அளிக்கப்பட்டு வருகிறது.





Training & capacity building to staff in process work

Production Centre	September 2013 to March 2014	April 2014 to March 2015
Pillur	Soap making and weaving (cloth towel)	Weaving
Bangalapadigai	screen printing in cloth, Sikkakai products, coffee processing,	Wax candles, pain balms, Quilt and Duve making
Hasanur	Broom making, millet recipes, cookies	Millet processing, millet recipes, cookies, chocolates, effective use of Solar driers,
Punanjanur	Honey processing and packing	
Sigur	Costing	

Wage Generated/தனிநபர் வருவாய்

Wage earned	2013-14	2014-15
Production member	5,80,166.25	3,26,795.50
Administration	4,04,208.00	6,29,460.00



Procurement from Share holders

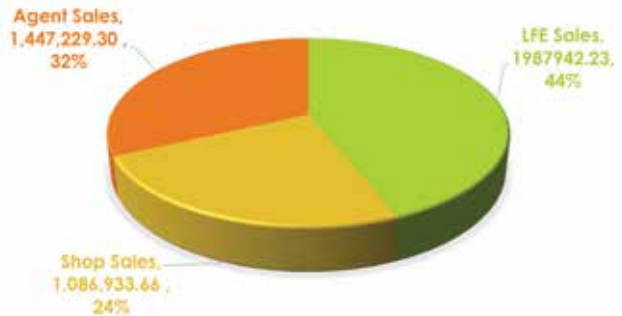
உறுப்பினர்களிடமிருந்து கொள்முதல்

Forest harvest	kg.	Value	sub totals
Nellikai/நெல்லிகாய்	4311	55959	
Poochakai/பூச்சக்காய்	1785	24990	
Shikakai/சீகக்காய்	722	11428	
Thanikai/தான்றிக்காய்	296	4440	
Jamun fruit/நாவல்பழம்	351	20945	
Bee Wax/ தேன்மெழுகு	165	33450	
Seemar/சீமாறு	107	3210	
Honey/தேன்	6870	1286794	
Fig/அத்திக்காய்	116	1737	
Forest harvest/மொத்தம்			1442953
Ragi/ராகி	2797	68716	
Samai/சாமை	2574	48919	
Thinai/தினை	638	23310	
Millet total/மொத்தம்	6009		140945
Keerai/கீரை	179	7160	
Pepper/குறுமிளகு	201	77877	
Mustard/கடுகு	192	7680	
Masala spices/மசாலா	205	61555	
Total spices/மொத்தம்			154272
Laplab/மொச்சைஅவரை	333	20125	
Horsegram/கொள்ளு	198	22840	
Grains/தானியம்			42965
Coffee/காப்பி	579	68892	
Silkcotton/இலவம்பஞ்சு	233	10773	79665
Total value of procurement from producers/ மொத்தம்		1860800	1860800



Sales / விற்பனை

Items sold	April 2014-March 2015	August 2013-March 2014
Coffee/காப்பி	1,41,091.02	2,52,433.86
Nelli Fruit product/நெல்லி	2,01,807.04	97,838.93
Dhupa/தூப்பா	18,076.37	20.95
Honey/தேன்	21,53,980.76	10,54,800.08
Pickle/ஊறுகாய்	1,90,021.59	47,265.79
Pepper/குறுமிளகு	1,01,288.3	7,511.00
Shikakai/சீக்கக்காய்	69,528.86	21,720.36
Silk Cotton/இலவம்பஞ்சு	1,43,566.88	20,523.39
Spice/மசாலா	1,07,234.01	1,45,770.67
Tea/தீ தூள்	2,982.86	853.33
Essential Oil/ நறுமணத்தைலம்	47,349.30	40,597.16
Packing Material/ பேக்கிங் பொருட்கள்	27,990.74	38,977.90
Handmade soap/ சோப்	3,11,575.96	1,53,339.16
Bees wax balms/ தேன் மெழுகுத்தைலம்	6,39,292.34	2,84,772.19.00
Jam/ஜாம்	44,994.81	25,010.81
Pulses/பயறுவகை	1,61,140.78	1,17,773.50
Health Powder/சத்துமாவு	43,524.78	19,194.40
Handicraft/கைவினைபொருட்கள்	25,278.80	2,125.00
Biscuits-millet/ தானியபிஸ்கட்	17,631.80	
Millet/தானியங்கள்	1,84,473.9.90	
BeewaxCandle/ தேன்மெழுகுகேண்டில்	58,308.25	57,349.00
Herb/மூலிகை	1,748.75	
Shikakai/சீக்கக்காய்	23,717.36	5,350.00
Poochakai/பூச்சக்காய்	6,010.00	30.00
Fabrics/துணி வகைகள்	4,099.15	2,438.92
Seeds/விதைகள்	4,419.00	-
Equipments/கருவிகள்	53,332.00	
Total sales/மொத்தம்	48,64,298.71	25,21,788.73



வர்த்தகம்

ஆதிமலை உற்பத்தி பொருட்களை விற்பனை செய்வதற்காக ஊரக பகுதியான ஆசனூர் மற்றும் மசினகுடியில் தேன் குடில் என்ற அங்காடிகளை அமைத்து பொருட்கள் விற்பனை செய்யப்பட்டு வருகிறது. வனத்துறையினர் பண்ணாரியிலும், சத்தியமங்கலம் நகரத்திலும் விற்பனைக்காக தேன் குடில் அமைக்க உதவியுள்ளனர். மேலும் விற்பனையை மேம்படுத்துவதற்காக அரசு மற்றும் தனியார் விற்பனை கண்காட்சிகளில் பங்கு எடுத்து வருகிறது.

Exhibition participation:

we have participated in number of local exhibitions to introduce our products to local community and build market. We have exhibited in annual vegetable show in Nehru park, Kotagiri, annual fruit show in Sim's park Coonoor, JSS college of Pharmacy, Ooty, Providential college Coonoor.

Hatti Sales: we have just started weekly mobile sale in BadagaHatti-villages and the results are verymuch encouraging.

Networking and Institutional Collaborations:

We sincerely appreciate and thank the Central Institute of Agriculture Engineering, Regional Centre, Coimbatore for providing us with the millet processing and thrashing equipment's under Tribal sub plan. A community level millet processing centre was commissioned in Hasanur unit with a pulveriser, destoner, polisher, dehusker, bag stitching machine and poly bag sealer. A portable millet thrashing machine is also supplied which can be towed to the field at the time of thrashing. Our special thanks to Dr. Jacob Annamalai, Head and Scientist, Dr. Dawn Ambrose, Dr. Ravi Naik and Dr. Balasubramani and technicians for tireless visits and demonstrate these equipment to staff in process work.

- Honey and wax processing equipment were fabricated and supplied to Living Farms, Odisha
- Honey and balm containers are supplied to the Wayand Eco-Development Committee and training was provided.
- Mutual trade was arranged between Singapara Vana Samrakshana Samithi - Mannarkad Division.
- Machanical Eng., Students from CSI Engineering College, Ketti have initiated the improvement of our soap making equipment



Visitor's to our Production Centres

Hasanur

- Dr.Annamalai and his team, ICAR,CBE & Bhopal ● Mr.Shanmugam, IAS., District collector, Erode.
- Mr.C.Easwaramoorthy, Sub collector, Gobichettipalayam ● Mr.Debjit,Manoj,Using Diversity partners, India ● Florance team,Indonesia. ● Gramswaraj, NTFP partner.

Pillur

- Mr.Muthusamy, Asst.Director-Handlooms,Cbe ● Mr.O.K.Chinnaraju, MLA-Mettupalayam
- ADH, Horticulture.

Bangalapadigai

- Julia and Recco,IRFOSS,Italy ● Sara Minnoto, IPABFS ● Hein,FAO,Italy ● Priya, Bangalore
- DonBosco,Chennai. ● Students from University of Gastro Science, Italy

Semmanarai

- Julia and Recco, IRFOSS Italy

Pudukad

- Dr. P.Sankar, Collector, Nilgiris ● Pamba VSS,Kerala. ● NTFP-EP.-Partners, India& Indonesia
- Mr.Debjit, Manoj, UsingDiversity partners,India Florance team,Indonesia ● Priya, Bangalore ● IIM,Delhi
- Bankers ● Times TV ● Students from Loyala college, Chennai ● DRDA Officials,Nigiris



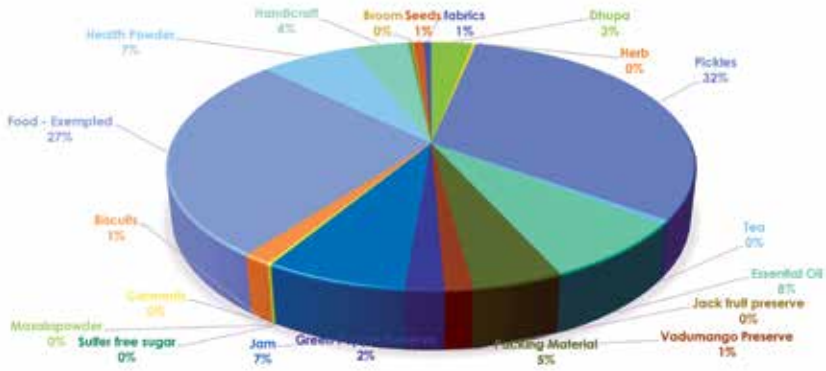
Shop for change- has donated two solar driers in 2012-13 and 5 sets of Library books for Tribal school in 2013-14 by sharing of their profit through our supplies.

APPCL has participated in number of meetings and consultation to promote Millet cultivation and Processing.

- Work shop organised by Pupil Tree in Ooty and Bangalore.
- Workshop organised by MYRAD at Gopichettipalayam
- Workshop organised by Dept. Horticulture at Ooty.
- Workshop organised by CIAE & TNAU, Coimbatore.
- Seed Award-business development workshop at Bangalore.
- Participated in Millet workshop organised by Dept.Horticulture, Kotagiri



PRODUCT SALES ANALYSIS



Organogram – Current State

Grade A - Company Head

CEO - Mallikarjuna Moorthy

Grade B - Department Heads

Grade C - Managers

Accounts Manager
Sivakumar

HR & Admin Manager
Moorthy

Operations Manager
Hasanur Rangaswamy

Operations Manager
Bpadi, Pudukkad, Pillur Saravanan

Grade D - Supervisors

Production Supervisor
Rajamma

Production Supervisor - Bpadi
Vanaja

Production Supervisor
Pudukad Sumithra

Production Supervisor
Pillur Kaliyamma

Production Supervisor
Head Office Kaliyappan Krishnan

Grade E - Executives

Sales Executives
Durga Devi Kalamani Ranjitha Lakshmi

Production Executives
Sivakami Latha Selvi Amutha Rukmani Chithra Bathma

Production Executives
Chithra Veeraiyamma Kamala Kamma

Production Executives
Sellamma Santhi Radha Radhika Maheshwari

Production Executives
Priya Mallika Selvi Santhi Sumanthi Kaliyamma

கீஸ்டோன் நிறுவனத்தின் இணை இயக்குநர் திரு. இராபர்ட் லியோ அவர்கள் ஆதிமலை கம்பெனியின் தொழில் நுட்ப ஆலோசகராக செயல்பட்டு வருகிறார்.

BOARD OF DIRECTORS



Saroja
Sigure



Janaki
Konavakarai



Sumathi
Pillur



Palani
Arakode



Jadayppan
Hassanur - (Late)



Lingan
Coonoor



Nagaraj
Hassanur



Our tribute to Mr. Jadayppan

Mr. Jadayppan was the first Managing Director of the Producer Company– a born leader who hailed from Geddesal village located in the Dhimbam Hills, a leader not only for his community, the Sholigas, but for all communities in the region. He started his life as a farmer, collection of forest produce and then became the leader of the Village Forest Council. He was elected as the President of the Hasanur Panchayat, as he demonstrated the concept of benefit sharing thereby uniting the community. He braved through rough times and worked tirelessly towards the well-being of the indigenous communities and paved way for a fair trade enterprise for the NTFP collectors of the region.

He was ever supportive of the Thumbhithakadu Collective at Dhimbam which included the TalavadiAdivasiMunnetraSangam and the VFCs of the Sathyamangalam Forest Division. He shared cordial relations with all who came along his way.

He believed in the notion that 'Forest is ours and we will protect it' and this will remain in our thoughts forever.

AADHIMALAI PAZHANGUDIYINAR PRODUCER COMPANY LIMITED

ANNUAL REPORT - 2014-2015/தணிக்கை அறிக்கை 2014,2015
BALANCE SHEET AS AT 31.03.2015/ஆஸ்தி பொறுப்பு பட்டியல்

		Aug 2013 to March 2014	April 2014 to March 2015
1	Capital funds/மூலதனம்	1,07,209.92	47,99,528.00
2	Current Liabilites/பொறுப்புகள்	42,78,236.77	8,61,607.00
	Total/மொத்தம்	43,85,446.69	56,61,135.00
PROFIT & LOSS ACCOUNT FOR THE YEAR ENDING			
வியாபார லாப நட்டக் கணக்கு 31.03.2015			
ASSETS /சொத்து			
		Aug 2013 to March 2014	April 2014 to March 2015
1	Fixed Assets/நிலையான சொத்துகள்	-	88,841.00
2	Other non Current Assets/ முன்செலுத்திய செலவு	31,002.00	94,444.00
3	Current Assets/நடப்பு சொத்துகள்	43,54,444.69	54,77,850.00
	Total/மொத்தம்	43,85,446.69	56,61,135.00
INCOME/வரவினங்கள்			
		Aug 2013 to March 2014	April 2014 to March 2015
1	Revenue from Operations/ விற்பனை வரவுகள்	25,21,788.91	48,12,994.00
2	Other Income/இதர வரவுகள்	1,12,000.00	1,58,396.00
	Total/மொத்தம்	26,33,788.91	49,71,390.00
EXPENSES/செலவினங்கள்			
		Aug 2013 to March 2014	April 2014 to March 2015
1	Purchases/கொள்முதல்	12,67,220.93	36,03,373.00
2	Direct and Indirect Expenses/செலவுகள்	13,56,132.06	14,86,475.00
	Total/மொத்தம்	26,23,352.99	50,89,848.00
		Aug 2013 to March 2014	April 2014 to March 2015
	Profit Before Taxation	10,435.92	(நட்டம்) -1/18/458.00
1	Tax/tUkhd tup	3,226.00	-25,776.00

AADHIMALAI ADDRESS AND BANK DETAILS
AADHIMALAI PAZHANGUDIYINAR PRODUCER COMPANY LIMITED
NO.41/111E, GROVES HILL ROAD, KOTAGIRI - THE NILGIRIS - 643217

DATE OF INCORPORATION: 03-04-13
CIN: U01403TZ2013PTC019338
PAN NO. AALCA5043K
TIN 33972561425
CST 342872/08-2013
TAN- CMBA07412G

BANKERS	ACCOUNT NO	BRANCH	IFSCODE NO
1 SYNDICATE BANK	CA-62313070001421	KOTAGIRI	SYNB0006231
2 AXIS BANK	CA-913020039893096	SATHY	UTIB0000368
3 BANK OF INDIA	CA-821320110000009	AREPALAYAM	BKID0008213

S.SANTHANARAMAN, B.COM., FCA
MEMBERSHIP NO. : 212113
NO.119,lind Floor, Pankaja Mill Road,
STATUTORY AUDITORS
Ramanathapuram, Coimbatore- 641045

J.MATHEW & CO
MEMBERSHIP NO. : 25343
NO.100, Commissioners Road
INTERNAL AUDITORS
Near Breeks Primary School, otacamund - 643001



APPCL expresses sincere gratitude to Keystone Foundation,
Rebo Bank, Barclay's Bank, all our Retailers and Customers.



41/111-E, Groves Hill Road,
Kotagiri - 643217, The Nilgiris, Tamil Nadu
e: contact@aadhimalai.in, www.aadhimalai.in